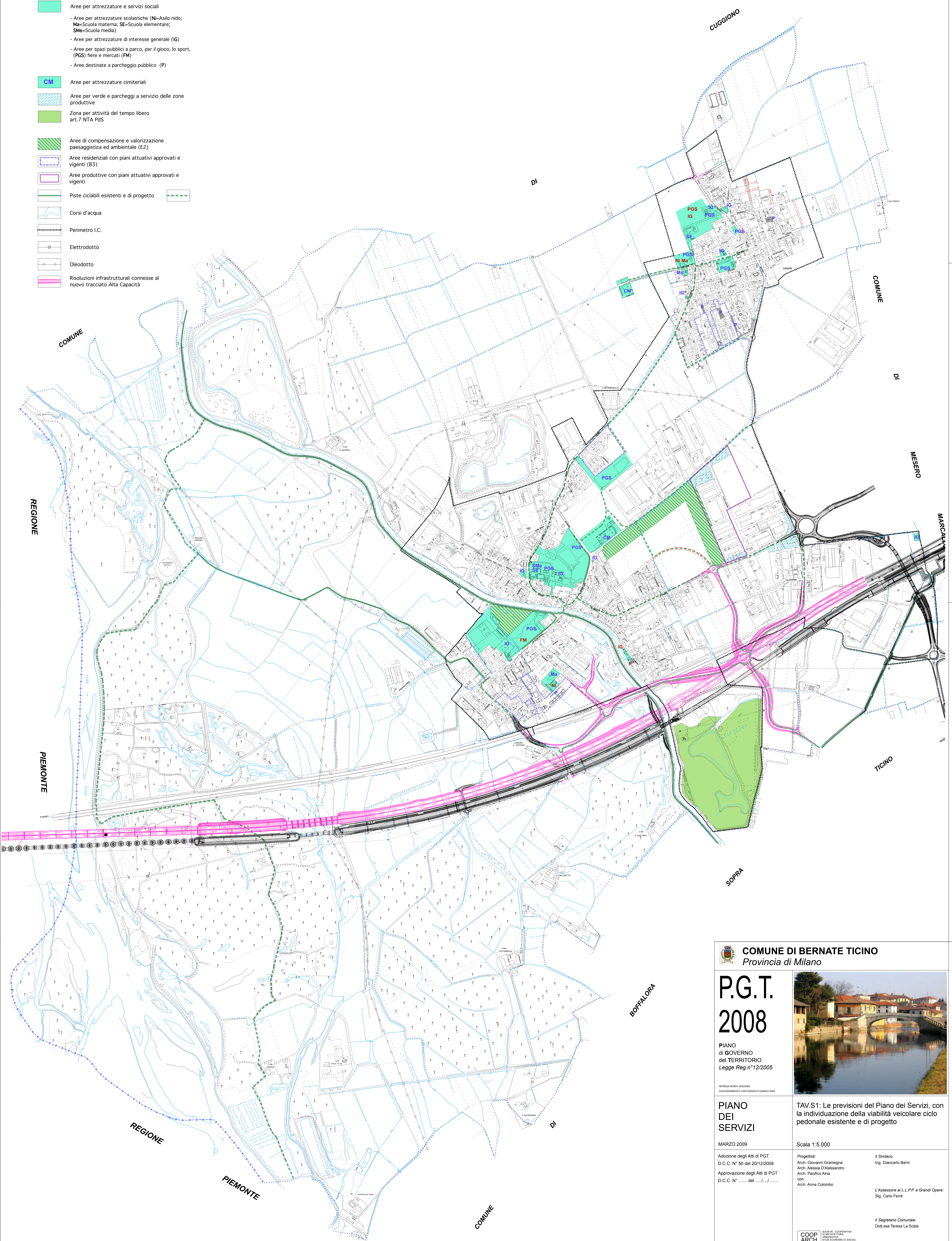


LEGENDA:

AREE PUBBLICHE E DI INTERESSE GENERALE:

- Ni** Sigle blu = Esistente
- Ni** Sigle rosse = Progetto
- IG** Aree per attrezzature e servizi sociali
  - Aree per attrezzature scolastiche (Ni=Asilo nido; Ma=Scuola materna; SE=Scuola elementare; SM=Scuola media)
  - Aree per attrezzature di interesse generale (IG)
  - Aree per spazi pubblici a parco, per il gioco, lo sport, (PGS) fiere e mercati (FM)
  - Aree destinate a parcheggio pubblico (P)
- CM** Aree per attrezzature cimiteriali
- Aree per verde e parcheggi a servizio delle zone produttive
- Zona per attività del tempo libero art.7 NTA Pds
- Aree di compensazione e valorizzazione paesaggistica ed ambientale (E2)
- Aree residenziali con piani attuativi approvati e vigenti (B3)
- Aree produttive con piani attuativi approvati e vigenti
- Piste ciclabili esistenti e di progetto
- Corsi d'acqua
- Perimetro I.C.
- Elettrodotto
- Oleodotto
- Risoluzioni infrastrutturali connesse al nuovo tracciato Alta Capacità



**COMUNE DI BERNATE TICINO**  
Provincia di Milano

# P.G.T. 2008

PIANO di GOVERNO del TERRITORIO  
Legge Reg.n°12/2005

REPERAGNERIA 1003005  
AGGIORNAMENTO CANTONALE MARZO 2008

---

**PIANO DEI SERVIZI**

MARZO 2008

Adozione degli Atti di PGT  
D.C.C. N° 50 del 20/12/2008  
Approvazione degli Atti di PGT  
D.C.C. N° ..... del .....

**TAV.S1: Le previsioni del Piano dei Servizi con la individuazione della viabilità veicolare ciclo pedonale esistente e di progetto**

Scala 1:5.000

Progettisti:  
Arch. Giovanni Gramagna  
Arch. Alessia D'Alessandro  
Arch. Pacifico Aina  
coll.  
Arch. Anna Colombo

Il Sindaco:  
Ing. Giancarlo Barri

L'Assessore ai L.L.P.P. e Grandi Opere:  
Sig. Carlo Ferrè

Il Segretario Comunale:  
Dott.ssa Teresa La Scala

Il Responsabile Area Tecnica:  
Arch. Debora Albertini

---

**COOP ARCH**  
SOCIETÀ COOPERATIVA DI ARCHITETTURA, URBANISTICA, STUDIO ECONOMICO E SOCIALE  
Via S. Felice, 21  
00144 Roma, Tel. 06/4781112  
Fax 06/4781113  
www.cooparch.it

Il Sindaco:  
Ing. Giancarlo Barri

L'Assessore ai L.L.P.P. e Grandi Opere:  
Sig. Carlo Ferrè

Il Segretario Comunale:  
Dott.ssa Teresa La Scala

Il Responsabile Area Tecnica:  
Arch. Debora Albertini